

CBE JU Call 2025

Impulsar una bioeconomía competitiva para un futuro sostenible

INFORMACIÓN GENERAL:

En esta ocasión nos centramos en la nueva convocatoria lanzada por el partenariado CBE JU para el año 2025.

1. Partenariado CBE JU – Circular Bio-based Europe

[CBE JU – Circular Bio-based Europe](#), es el partenariado europeo de €2 mil millones entre la Unión Europea y el Consorcio de Industrias Bio-basadas (BIC) que apoya la investigación y la innovación en soluciones sostenibles de base biológica. Opera bajo las reglas de Horizon Europe, el programa de investigación e innovación de la UE, para el período 2021-2031, construyendo sobre el éxito de su predecesor, el Bio-based Industries Joint Undertaking (BBI JU), mientras aborda los desafíos actuales de la industria.

La asociación se enfoca en:

- Apoyar la investigación e innovación para soluciones de base biológica sostenibles.
- Desarrollar inversiones en plantas de producción bio-basadas circulares innovadoras.
- Abordar los desafíos tecnológicos, regulatorios y de mercado de la bioeconomía.
- Colocar la sostenibilidad en el centro de sus operaciones.
- Fortalecer la colaboración de todos los actores de la bioeconomía.
- Comprometerse con más interesados a lo largo de las cadenas de valor.

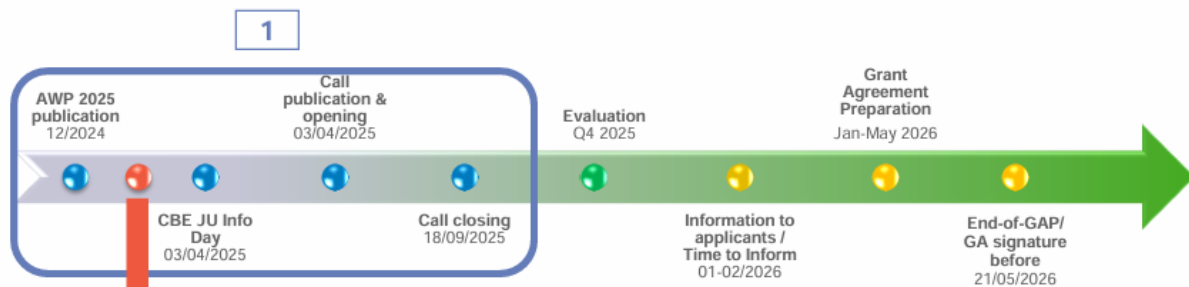
CBE JU está establecido bajo el Reglamento del Consejo (UE) 2021/2085 del 19 de noviembre de 2021 como una asociación europea institucionalizada entre la Unión Europea, representada por la Comisión Europea, y el Consorcio de Industrias Bio-basadas (BIC). CBE JU es el sucesor legal y universal de BBI JU en lo que respecta a todos los contratos, acuerdos de subvención y responsabilidades.

2. Convocatoria CBE JU 2025

La Convocatoria 2025 de CBE JU ha sido publicada en abril de 2025, destinando un total de €172 millones para avanzar en industrias circulares bio-basadas competitivas en Europa a través de 13 temáticas. Todos los interesados del sector bio-basado circular pueden aplicar antes del plazo del **18 de septiembre de 2025, a las 17:00, hora de Bruselas.**

- Info Day: 3 de abril de 2025 ([grabaciones](#))

- Apertura convocatoria: 3 de abril de 2025
- **Cierre Convocatoria: 18 de septiembre de 2025 (17:00 CEST)**
- Presupuesto: 172 M €



Amended of the AWP

- Call closure deadline: 18 Sept 2025 (not 17 Sept)
- Increased budget
- Updated topic texts for all topics
- Updated CBE JU-specific requirements

3. **Ámbito de la convocatoria:**

En 2025, CBE JU continúa apoyando la ampliación de tecnologías que conduzcan a la implementación industrial, impulsando así la inversión y la creación de empleo a nivel regional y local, en línea con los objetivos de CBE JU:

- Acelerar el proceso de innovación y desarrollo de soluciones innovadoras bio-basadas.
- Acelerar la implementación en el mercado de soluciones bio-basadas maduras e innovadoras existentes.
- Asegurar un alto nivel de rendimiento ambiental de los sistemas industriales bio-basados.

Los solicitantes de proyectos apoyarán la implementación de estos objetivos a través de 13 temas con un presupuesto indicativo total de €172 millones.

CBE AWP2025 topics

Topic	N	M€
IAFlag-01 Urban-industrial symbiosis for biowaste valorisation	1	20
IAFlag-02 Bio-based drop-ins/smart drop-in platform chemicals , via cost-effective, sustainable and resource-efficient conversion of biomass	1	20
IAFlag-03 Circular-by-design fibre-based packaging with improved properties	1	20
IAFlag-04 Retrofitting of industrial plants towards higher-value bio-based products	1	20
IA-01 Sustainable macroalgae systems for innovative, added-value applications: cultivation and optimised production systems	2	14
IA-02 SSbD bio-based solutions to replace hazardous conventional chemicals for textiles production	2	14
IA-03 Scaling-up nutritional proteins from alternative sources	2	14
IA-04 Cost-effective and robust continuous biotech bio-based processes	2	14
IA-05 SSbD bio-based polymers/copolymers unlocking new market applications	2	14
RIA-01 Valorisation of untapped forest biomass	2	7
RIA-02 Bio-based and biodegradable delivery systems for fertilising products to reduce microplastics pollution & promote soil health	2	7
RIA-03 Alternative biomanufacturing routes for natural and synthetic rubber	2	7
CSA-01 Develop and deploy new curricula and knowledge exchange practices relevant to bio-based systems	1	1

Presentación resumen de las 13 temáticas y los resultados esperados:

[https://www.cbe.europa.eu/system/files/2025-](https://www.cbe.europa.eu/system/files/2025-04/2.2%20Scope%20of%20the%20CBE%20JU%202025%20call%20topics%20-SA-PF.pdf)

[04/2.2%20Scope%20of%20the%20CBE%20JU%202025%20call%20topics%20-SA-PF.pdf](https://www.cbe.europa.eu/system/files/2025-04/2.2%20Scope%20of%20the%20CBE%20JU%202025%20call%20topics%20-SA-PF.pdf)

4. Consorcio

Composición del Consorcio (proyectos colaborativos)

Se requiere la participación de al menos tres entidades legales independientes entre sí y establecidas en países diferentes:

- Al menos una entidad legal independiente establecida en un Estado miembro, y
- Al menos otras dos entidades legales independientes, cada una establecida en un Estado miembro diferente o en un País Asociado.



CALL MANAGEMENT RULES AND CONDITIONS
ELIGIBILITY FOR FUNDING

Who is eligible for funding?



EU COUNTRIES

- Member States (MS) including their outermost regions
- The Overseas Countries and Territories (OCTs) linked to the MS



NON-EU COUNTRIES

- Countries associated to Horizon Europe (AC)
- Low and middle income countries: See [HE Programme Guide](#)
- Other countries when announced in the call or exceptionally if their participation is essential (**no exception in CBE JU 2025 AWP**)



SPECIFIC CASES

- Affiliated entities established in countries eligible for funding
- EU bodies
- International organisations (IO)
 - International European research organisations are eligible for funding
 - Other IO are not eligible (only exceptionally if participation is essential)
 - IO in a MS or AC are eligible for funding for training and mobility actions and when announced in the call conditions

Plan de Igualdad de Género

Los participantes que sean organismos públicos, organizaciones de investigación o instituciones de educación superior de Estados miembros y Países Asociados deben contar con un plan de igualdad de género que cubra los requisitos mínimos relacionados con el proceso.

- Se solicitará una auto-declaración en la etapa de propuesta (para todos los tipos de participantes).
- Se incluirá en el proceso de validación de entidades (basado en auto-declaración).

5. Financiación

CBE JU financiará tres tipos de acciones:

- Acciones de Innovación (IAs) escalarán actividades desde prototipos hasta validación de productos y replicación en el mercado. Entre ellos, los Proyectos Insignia (IA-FLAGS) desplegarán la primera planta de producción industrial y comercial a escala en el mercado europeo.
- Acciones de Investigación e Innovación (RIAs) establecerán nuevos conocimientos o explorarán la viabilidad de tecnologías, productos, procesos, servicios o soluciones nuevos o mejorados.
- Acciones de Coordinación y Apoyo (CSAs) estructurarán comunidades de interesados, apoyarán visiones tecnológicas y divulgación, y diseminarán y explotarán resultados de investigación, entre otros objetivos.



Similarities and differences with Horizon Europe



Funding rate

- RIA: 100%
- IA: 60% (100% non-profit)
- CSA: 100%



Award criteria

- RIA, IA & CSA: Excellence, Impact, Implementation
- + Impact: **NEW**
Ability to ensure 5% (RIA), 15% (IA) or 20% (IAFlag) of in-kind contribution to operational activities (IKOP) = minimum IKOP percentage



Page limit

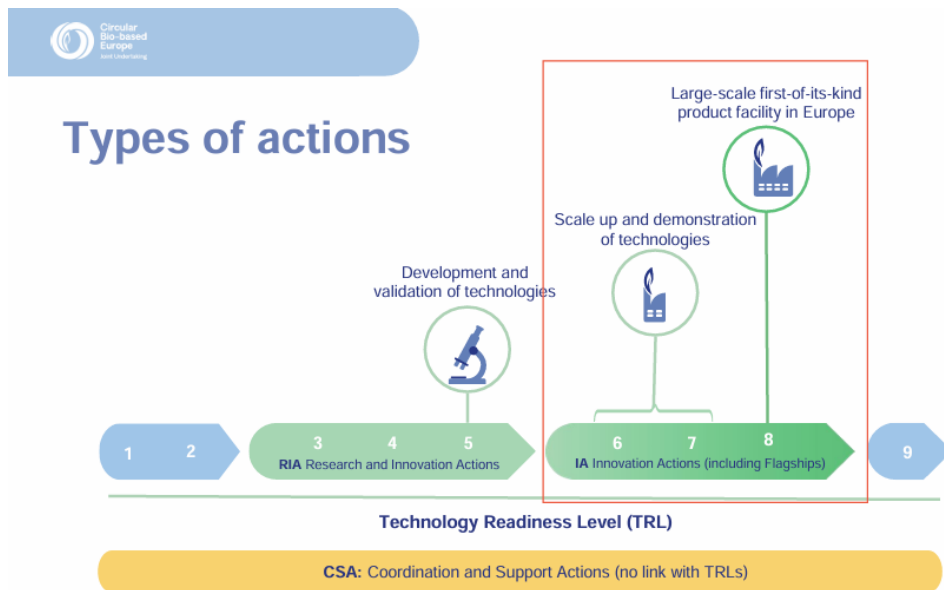
- RIA: 50 p.
- IA: 70 p.
- CSA: 30 p.



Scoring thresholds

- Excellence: 3/5
- Impact: 4/5
- Implementation: 3/5
- Total: 11/15

El TRL financiado:



La convocatoria anima a la participación de una amplia gama de interesados, como agricultores, propietarios de marcas, empresas, organizaciones de investigación y autoridades locales, para apoyar la implementación de soluciones bio-basadas.

Los requisitos de presentación de propuestas se detallan en los documentos de la convocatoria publicados en la página de cada tema.

CBE JU ha lanzado una [plataforma de networking](#) gratuita para ayudar a los interesados a ponerse en contacto entre sí, presentar sus ideas de proyectos u ofrecer sus servicios y buscar socios. Únase a más de 1,400

miembros de la comunidad de CBE JU en la plataforma y programe reuniones con sus futuros socios de proyectos.

También puede ver la jornada informativa de CBE JU sobre la convocatoria y descargar las presentaciones desde el [sitio web del evento](#).

La descripción detallada de las 13 temáticas, así como los requisitos a cumplir para poder participar, pueden encontrarse en el siguiente [link](#).

Horizonte Redes es una iniciativa de ADItech cuyo objetivo es posicionar a Navarra de forma activa en las Redes y Partnerships europeos. Esta iniciativa está financiada por la **Dirección General de Acción Exterior del Gobierno de Navarra** desde su inicio en 2020.

Coordinada

En colaboración con:



Si necesita más información, contacta con:

Ángela Ustárroz Roa Angela.ustarroz.roa@aditech.com